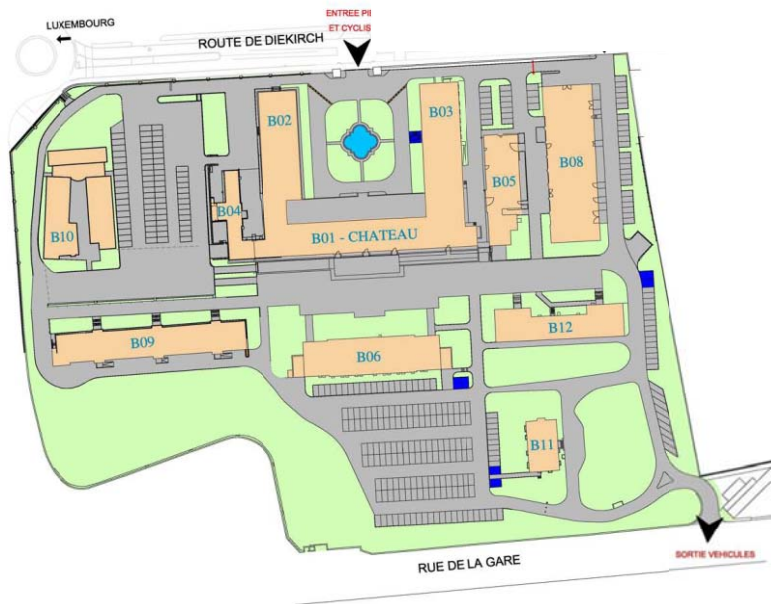


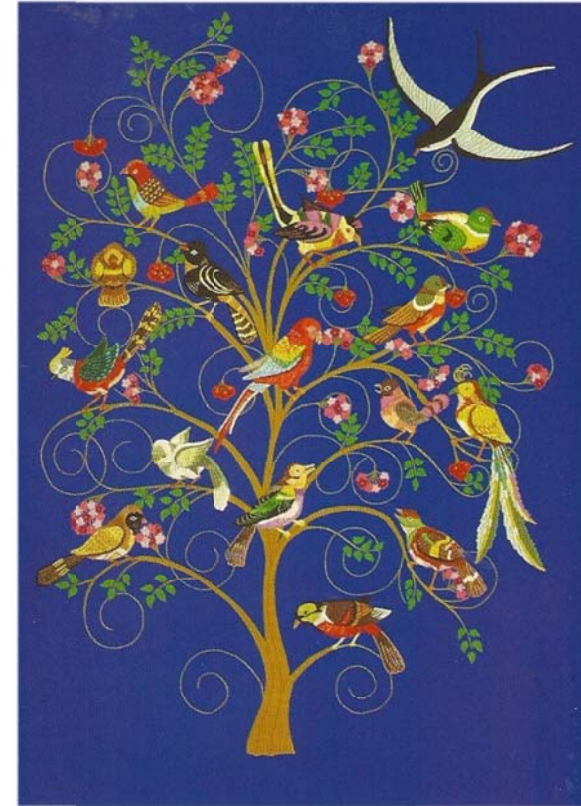
□ FACULTÉ DES LETTRES, DES SCIENCES HUMAINES, DES ARTS ET DES SCIENCES DE L'ÉDUCATION

Campus Walferdange
Route de Diekirch
L-7220 Walferdange

T +352 46 66 44 1
www.uni.lu



□ FACULTÉ DES LETTRES, DES SCIENCES HUMAINES, DES ARTS ET DES SCIENCES DE L'ÉDUCATION



Language policy in multilingual and multicultural workplaces: A means of inclusion or exclusion?

Mardi, 10 février 2015

ECCS | EDUCATION,
CULTURE, COGNITION
AND SOCIETY
Institute for Research on Multilingualism (MLing)

Formation
pédagogique



uni.lu
UNIVERSITÉ DU
LUXEMBOURG

uni.lu
UNIVERSITÉ DU
LUXEMBOURG



Invitation

Language policy in multilingual and multicultural workplaces: A means of inclusion or exclusion?

Mardi, 10 février 2015

Campus Walferdange, building III, Montessori

Prof. Dr. Sabine Ehrhart, Université du Luxembourg
Associate Prof. Dr. Hélène Langinier, Ecole de Management de
Strasbourg, Humanis

Le Grand-Duché de Luxembourg possède une richesse linguistique exceptionnelle au niveau européen et accueille plus de 160 nationalités sur une surface relativement restreinte. En raison de cette concentration, la question de la langue en entreprise se pose avec une acuité particulière au sein cette place financière et politique internationale. Le présent colloque réunit linguistes et gestionnaires dans une recherche de synergies pour chercher à apporter un regard nouveau sur le multi- et plurilinguisme dans l'entreprise. La question de l'inclusion optimale de tous les acteurs dans le dialogue organisationnel sera le fil rouge de nos réflexions.

Séminaire de recherche organisé dans le cadre du cycle de conférences « Les mardis du plurilinguisme », avec le soutien du projet de recherche NaturaLink et du GRETI (Groupement de Recherches Transfrontalières et Interdisciplinaires) de l'Université de la Grande Région. Les langues principales utilisées lors de notre rencontre seront le français et l'anglais.

Inscriptions jusqu'au 5 février 2015 : sabine.ehrhart@uni.lu

Programme

9h30	Introduction Sabine Ehrhart et Hélène Langinier
10h00	Le rôle des langues dans le monde économique : attitudes « scientifiques » vs. attitudes « folk » Martin Stegu , Wirtschaftsuniversität Wien
10h30	Le rôle de la GRH dans la politique linguistique des PME plurilingues Susanne Lesk , Wirtschaftsuniversität Wien
11h00	<i>Pause-café</i>
11h15	Quel rôle pour les passeurs de langues dans les services de visas? Anne Morel-Lab , Université de Nouvelle-Calédonie, IUFM de Thionville
11h45	Justice linguistique dans les activités d'entreprise : le cas de la propriété intellectuelle Michele Gazzola , Wirtschaftswissenschaftliche Fakultät, Humboldt-Universität Berlin
12h15 – 13h45	<i>Pause-déjeuner</i>
13h45	L'usage des langues dans les équipes multiculturelles Sylvie Chevrier , Institut de recherche en gestion, Paris
14h15	L'importance de la langue pour la publication en gestion : plaidoyer pour le plurilinguisme Jean-François Chanlat , Université Paris Dauphine
14h45	<i>Pause-café</i>
15h00	Common corporate language and marginalized voices Philippe Lecomte , Toulouse Business School
15h30	Quels efforts pour passer du stade de la « commun'action » à celui de la « commun'entente » ? Geneviève Treguer-Felten , Syled-Cediscor CNRS
16h00	Conclusions Hélène Langinier et Sabine Ehrhart